

平和大通

樹木のしおり

竹屋公民館・平和大通“樹の会”

樹名及び樹木数

※ ○印は群殖ヶ所数

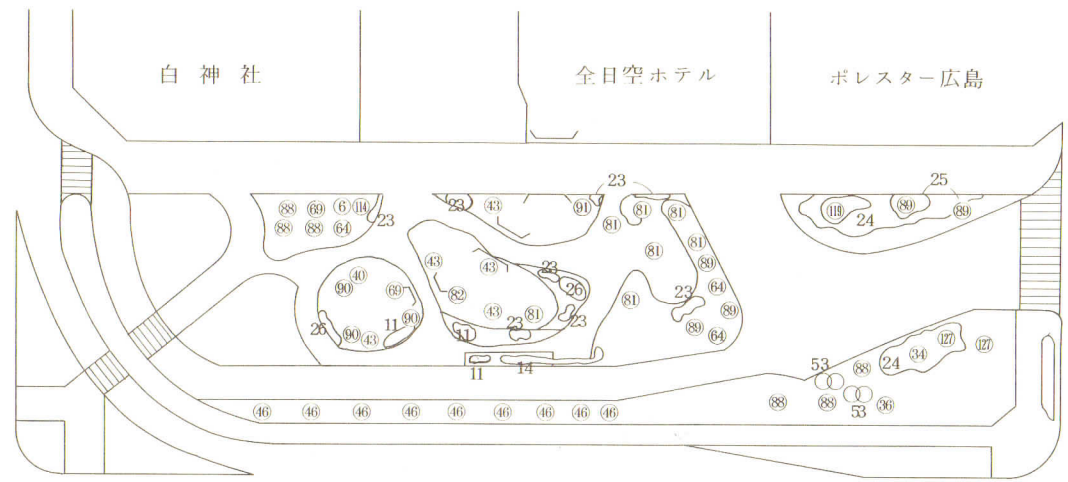
記号	樹名	科名	備考	総数	図10	図9	図8	図7	図6	図5	図4	図3	図2	図1
1	スギ	スギ科	常緑針葉樹	7				6	1					
2	カイズカイブキ	ヒノキ科	常緑針葉樹	①			①							
3	スイリュウヒバ	ヒノキ科	常緑針葉樹	4			4							
4	ツガ	マツ科	常緑針葉樹	3				3						
5	ヒマラヤスギ	マツ科	常緑針葉樹	34		10	4			8	4	4		4
6	マツ	マツ科	常緑針葉樹	4		1	1				2			
7	モクマオウ	モクマオウ科	常緑針葉樹	7			3							4
8	イトスギ	ヒノキ科	常緑針葉樹	1			1							
9														
10														
11	クチナシ	アカネ科	常緑樹	18 ③⑦	⑤	③	1 ⑫	③	7	③	1 ⑦	9 ④		
12	クマザサ	イネ科	常緑樹	①					①					
13	ヤツデ	ウコギ科	常緑樹	1			1							
14	ビョウヤナギ	オトギリソウ科	半常緑樹	①		①								
15	キョウチクトウ	キョウチクトウ科	常緑樹	10	1		1	2	1					5
16	クスノキ	クスノキ科	常緑樹	142	15	1	31	16	9	13	6	24	17	10
17	シロダモ	クスノキ科	常緑樹	1								1		
18	タブノキ	クスノキ科	常緑樹	1								1		
19	サンゴジュ	スイカズラ科	常緑樹	14 ②③	②	①	2 ④	④	④	④	1 ④	2		9
20	ハナヅクバネウツギ	スイカズラ科	半常緑樹	3 ⑤	③		3 ②							
21	オカメザサ	イネ科	常緑樹	②④	②	③	②	④	⑦	①	①	④		
22	ツゲ	ツゲ科	常緑樹	③②	⑥	①	④	⑩	⑦	②		②		
23	アセビ	ツツジ科	常緑樹	⑧		⑧								
24	サツキ	ツツジ科	常緑樹	②③	①	③	②			⑮	②			
25	ヒラドツツジ	ツツジ科	常緑樹	7 ②⑥	②	②	1 ⑦	⑤	③	5 ①		②		1 ④
26	サザンカ	ツバキ科	常緑樹	3 ⑦		②	1	2 ④		①				
27	ツバキ	ツバキ科	常緑樹	54 ②	1		4 ①	①		8		11	8	22

記号	樹名	科名	備考	総数	図10	図9	図8	図7	図6	図5	図4	図3	図2	図1
28	ハマヒサカキ	ツバキ科	常緑樹	⑳	②		①	①		③	⑫	①		
29	モッコク	ツバキ科	常緑樹	8	1					7				
30	トベラ	トベラ科	常緑樹	41 ②	15 ①		2 ①		3	5		15		1
31	マサキ	ニシキギ科	常緑樹	5 ③	1 ②		2				①	2		
32	コノテガシワ	ヒノキ科	常緑樹	4					2			2		
33	アラカシ	ブナ科	常緑樹	17	8		2		1	4	2			
34	シラカシ	ブナ科	常緑樹	27	7	1	5	1		2	11			
35	カシの一種			25	3			3	2	7	10			
36	ヒイラギモクセイ	モクセイ科	常緑樹	61 ⑧	2 ①	7	15 ①	8 ③	8	13 ①		8 ②		
37	イボタノキ	モクセイ科	半常緑樹	3 ①			1				2 ①			
38	オリーブ	モクセイ科	常緑樹	11								10		1
39	ギンモクセイ	モクセイ科	常緑樹	1	1									
40	トウネズミモチ	モクセイ科	常緑樹	15 ③		1	2 ②		3 ①	4	2	3		
41	ヒイラギ	モクセイ科	常緑樹	2			1		1					
42	キンモクセイ	モクセイ科	常緑樹	42	1		4		31	5		1		
43	クロガネモチ	モチノキ科	常緑樹	7	1	5						1		
44	シナヒイラギ	モチノキ科	常緑樹	55 ③								4 ③		51
45	マメツゲ	モチノキ科	常緑樹	14 ⑭	③	②	④	①	3 ⑥	4 ④	7	④		
46	フサアカシア	マメ科	常緑樹	135	5	19	19	24	23	22		11	12	
47	ユズ	ミカン科	常緑樹	1								1		
48	アオキ	ミズキ科	常緑樹	1			1							
49	ナンテン	メギ科	常緑樹	2						2				
50	ヤマモモ	ヤマモモ科	常緑樹	25								5	6	14
51	ユーカリノキ	フトモモ科	常緑樹	1			1							
52	ソヨゴ	ソヨゴ科	常緑樹	2			2							
53	ウラジロガシ	ブナ科	常緑樹	20	1	4			4	10	1			

記号	樹名	科名	備考	総数	図10	図9	図8	図7	図6	図5	図4	図3	図2	図1
54														
55														
56														
57														
58														
59														
60														
61	ムクゲ	アオイ科	落葉樹	7	1		1					3		2
62	フヨウ	アオイ科	落葉樹	1	1									
63	アオギリ	アオギリ科	落葉樹	143	4	12	23	25	16	20	13	12	7	11
64	イチヨウ	イチヨウ科	落葉樹	11	3	3	4	1						
65	エゴノキ	エゴノキ科	落葉樹	1								1		
66	イロハモミジ	カエデ科	落葉樹	5	3					2				
67	イタヤカエデ	カエデ科	落葉樹	1	1									
68	トウカエデ	カエデ科	落葉樹	18								2	4	12
69	カキ	カキノキ科	落葉樹	10	1	3							6	
70	マメガキ	カキノキ科	落葉樹	1	1									
71	アカシデ	カバノキ科	落葉樹	1								1		
72	イヌシデ	カバノキ科	落葉樹	3			1	1				1		
73	ハンノキ	カバノキ科	落葉樹	4					1			3		
74	ヤシヤブシ	カバノキ科	落葉樹	1								1		
75	イチジク	クワ科	落葉樹	1						1				
76	シナサワグルミ	クルミ科	落葉樹	1					1					
77	ナツメ	クロウメモドキ科	落葉樹	1 ①			1							
78	ザクロ	ザクロ科	落葉樹	2				1		1				
79	セイヨウボダイジュ	シナノキ科	落葉樹	2	1		1							

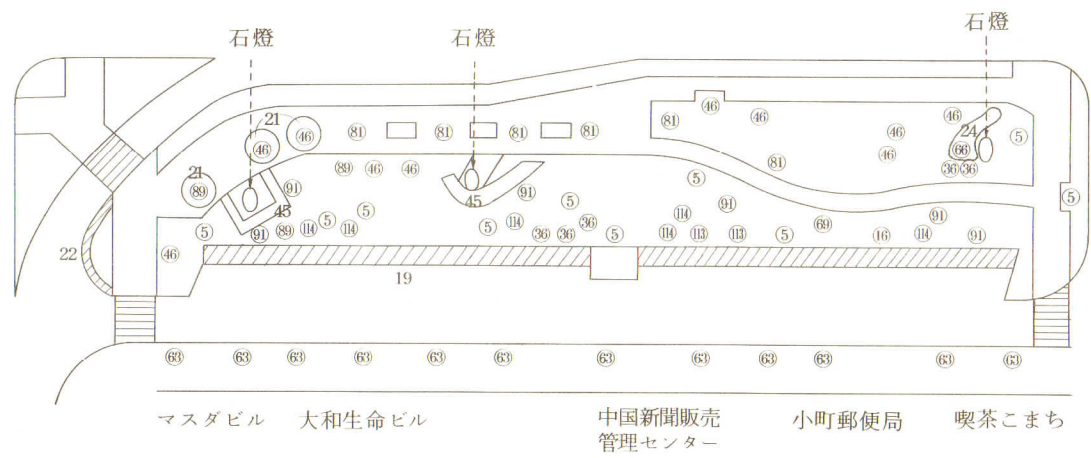
記号	樹名	科名	備考	総数	図10	図9	図8	図7	図6	図5	図4	図3	図2	図1
80	ブラタナス	スズカケノキ科	落葉樹	5					1					4
81	メタセコイア	スギ科	落葉針葉樹	16		13						2	1	
82	センダン	センダン科	落葉樹	3		1	1					1		
83	ナンキンハゼ	トウダイグサ科	落葉樹	8				7					1	
84	ドウダンツツジ	ツツジ科	落葉樹	1						1				
85	トチノキ	トチノキ科	落葉樹	13				4	1	8				
86	コマユミ	ニシキギ科	落葉樹	2			2							
87	マユミ	ニシキギ科	落葉樹	1						1				
88	エノキ	ニレ科	落葉樹	18	3	6	1				3	4		1
89	ケヤキ	ニレ科	落葉樹	69	26	8	10	5	4		2	2	5	7
90	ムクノキ	ニレ科	落葉樹	3		3								
91	ウメ	バラ科	落葉樹	7		7								
92														
93	コデマリ	バラ科	落葉樹	3			3							
94	サクラ	バラ科	落葉樹	4				1		3				
95	リンゴ	バラ科	落葉樹	2				1				1		
96	ボケ	バラ科	落葉樹	1 ①			1	①						
97	ユキヤナギ	バラ科	落葉樹	2 ③			1	③	1					
98	ヤエヤマブキ	バラ科	落葉樹	①				①						
99	アベマキ	ブナ科	落葉樹	1	1									
100	カシワ	ブナ科	落葉樹	2								2		
101	コナラ	ブナ科	落葉樹	2								1		1
102	ナラガシワ	ブナ科	落葉樹	1	1									
103	ミズナラ	ブナ科	落葉樹	1							1			
104	アメリカデイゴ	マメ科	落葉樹	8										8
105	イヌエンジュ	マメ科	落葉樹	1			1							

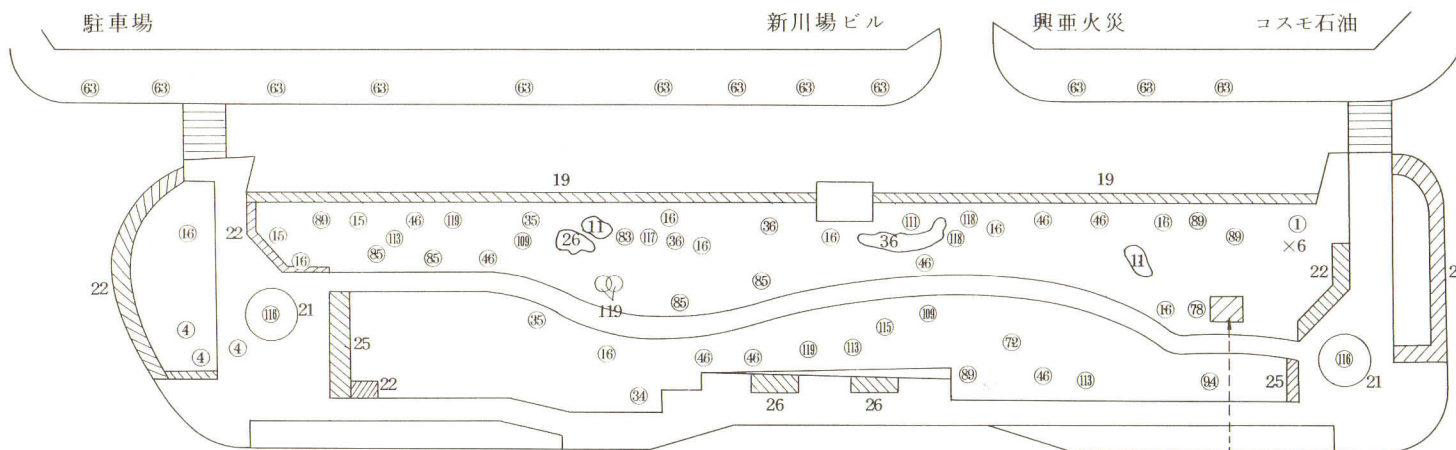
記号	樹名	科名	備考	総数	図10	図9	図8	図7	図6	図5	図4	図3	図2	図1
106	アメリカサイカチ	マメ科	落葉樹	3										3
107	ハギ	マメ科	落葉樹	1			1							
108	ハナズオウ	マメ科	落葉樹	①							①			
109	ハネミイヌエンジュ	マメ科	落葉樹	2				2						
110	フジ	マメ科	落葉樹	1 ①								1 ①		
111	ニセアカシア	マメ科	落葉樹	30				3			22	3	1	1
112	ネムノキ	マメ科	落葉樹	1										1
113	ハナミズキ	ミズキ科	落葉樹	74	8	2	18	3	10	20	13			
114	サルズベリ	ミソハギ科	落葉樹	8		7		1						
115	コバノトネリコ	モクセイ科	落葉樹	2				1	1					
116	シマトネリコ	モクセイ科	落葉樹	4				3	1					
117	トネリコ	モクセイ科	落葉樹	4				4						
118	レンギョウ	モクセイ科	落葉樹	3			1	2						
119	ユリノキ	モクレン科	落葉樹	15	7	1	1	4	2					
120	コブシ	モクレン科	落葉樹	24								10	8	6
121	ウンリュウヤナギ	ヤナギ科	落葉樹	1						1				
122	シダレヤナギ	ヤナギ科	落葉樹	3								2		1
123	タニウツギ	スイカズラ科	落葉樹	1			1							
124														
125	ロウバイ	ロウバイ科	落葉樹	1						1				
126	パンパスグラス	イネ科	落葉樹	①						①				
127	チリメンカエデ	カエデ科	落葉樹	5		2				3				
128	クヌギ	ブナ科	落葉樹	4			4							
129														
130														
	合計			1,414 ②	125 ③	117 ⑥	192 ④	134 ④	138 ⑨	181 ⑩	103 ⑨	168 ⑩	76	180 ④



白神社前
交差点

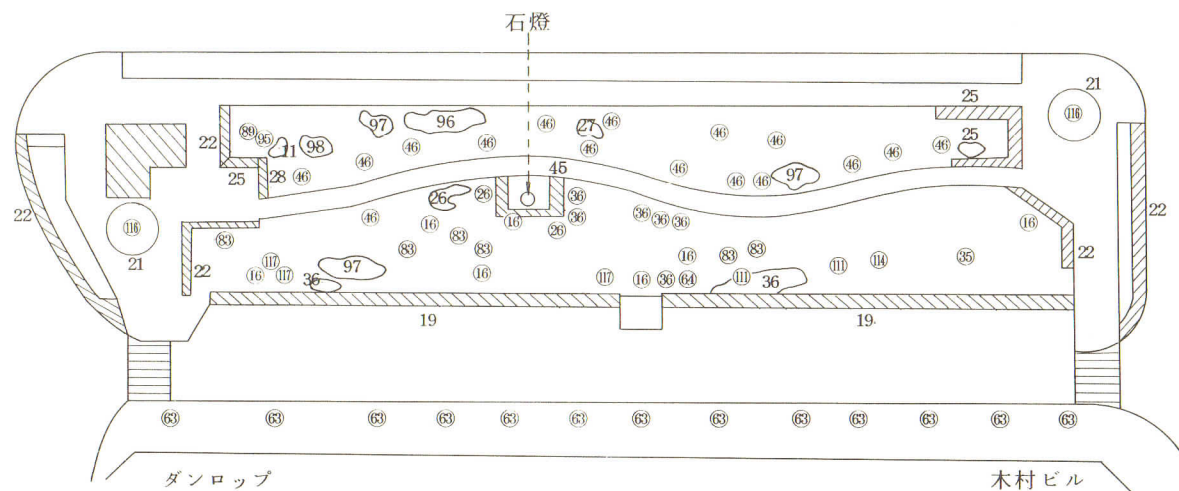
白神社東
交差点

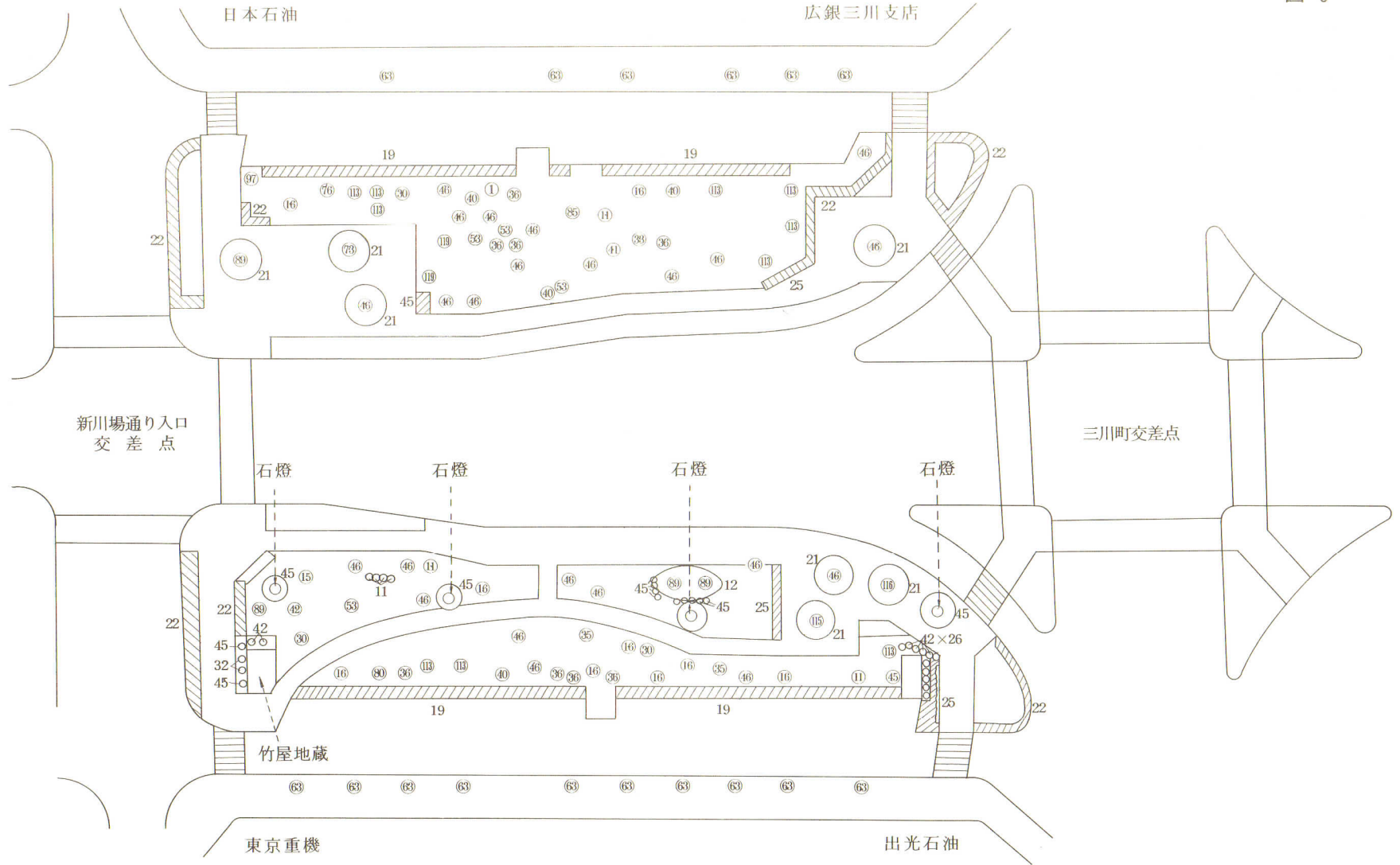




中町交差点

新川場通り入口
交差点





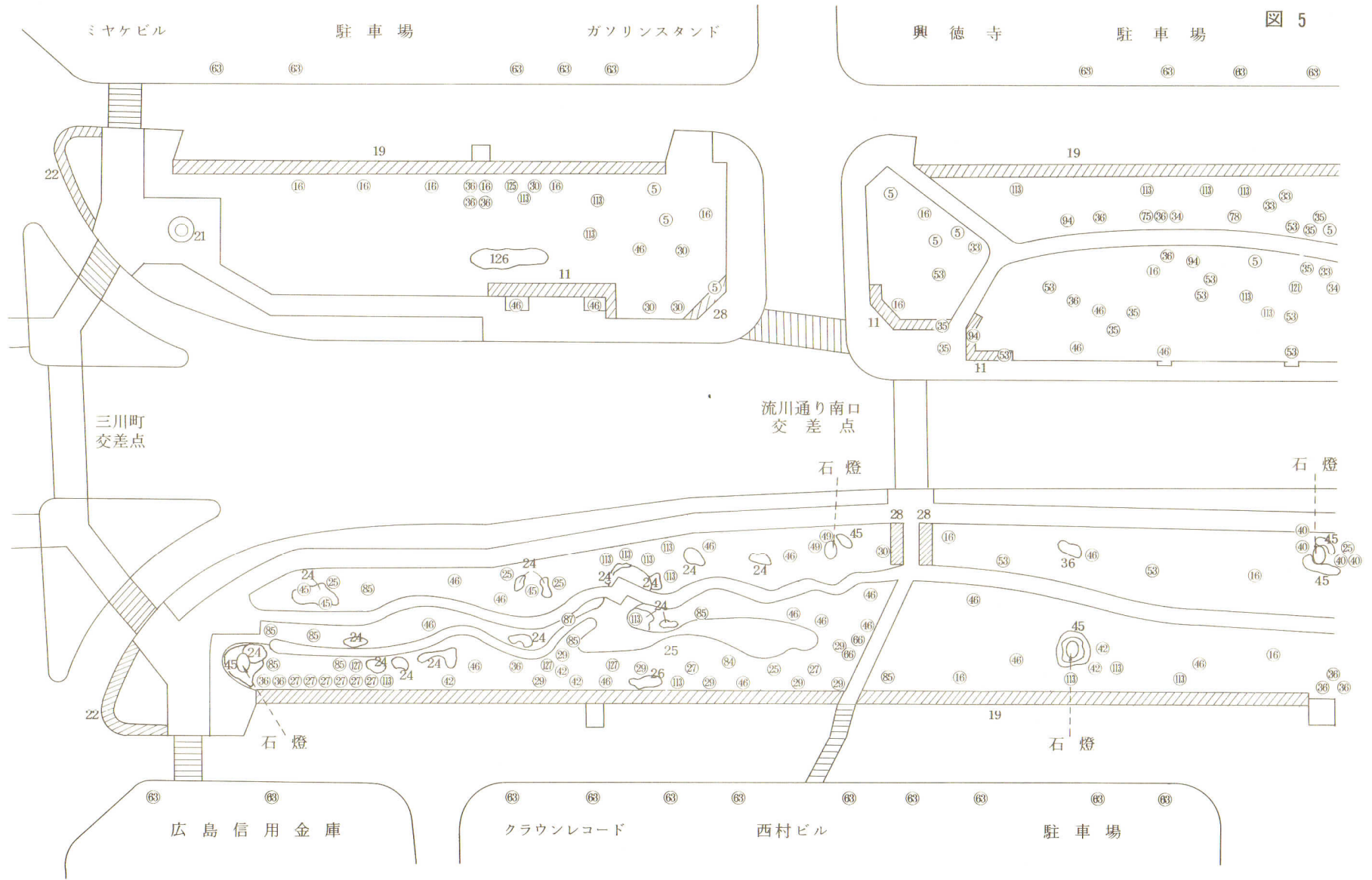
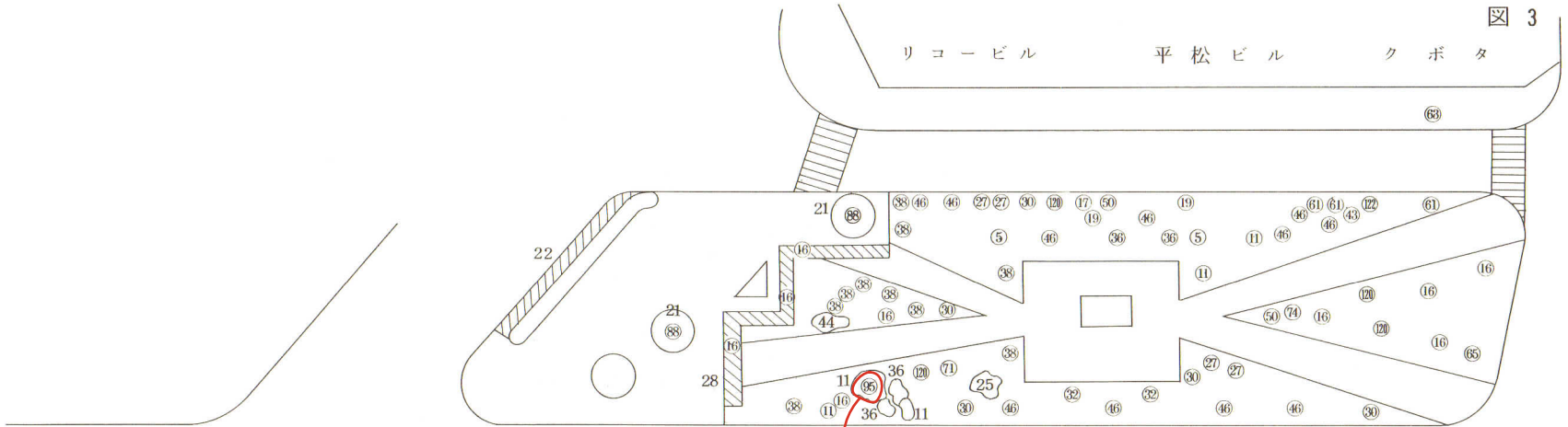


図 5

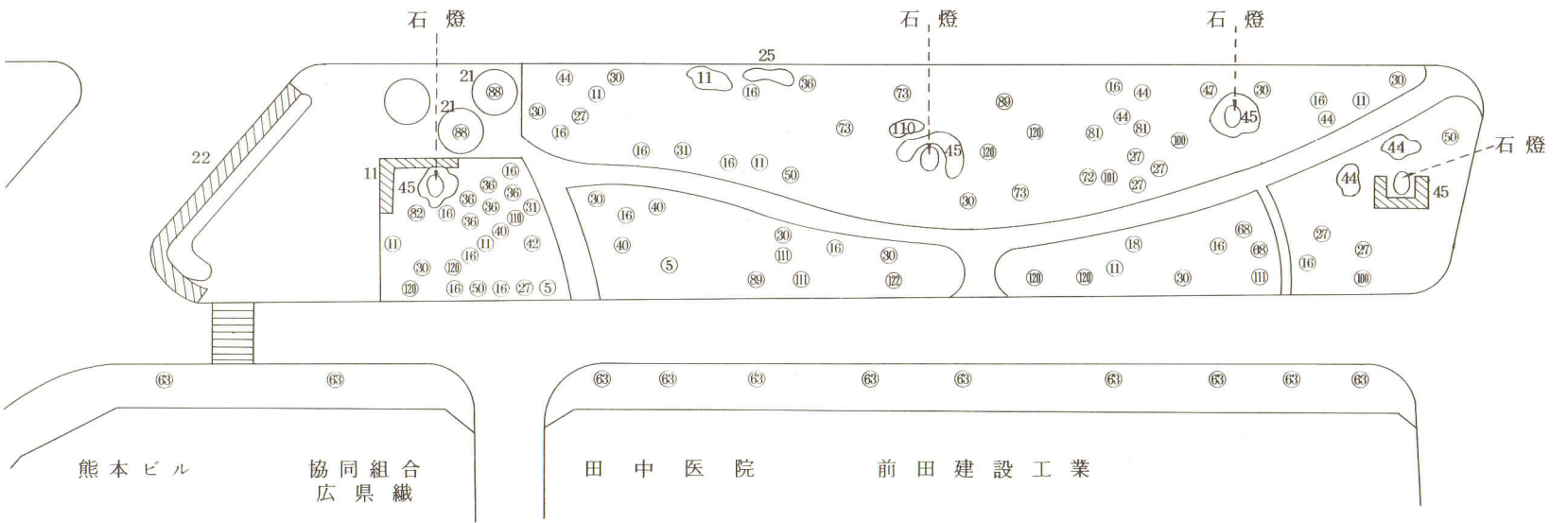
リコービル 平松ビル クボタ



田中町交差点

リコー

福山通運前
交差点

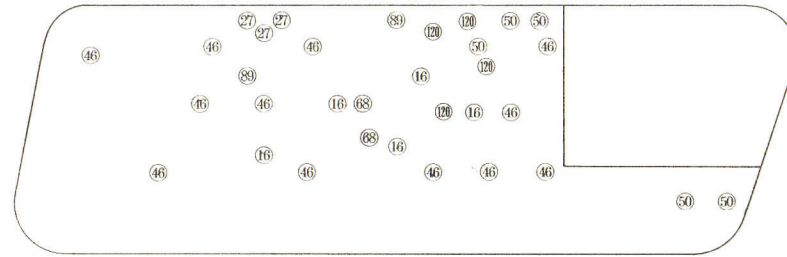


熊本ビル

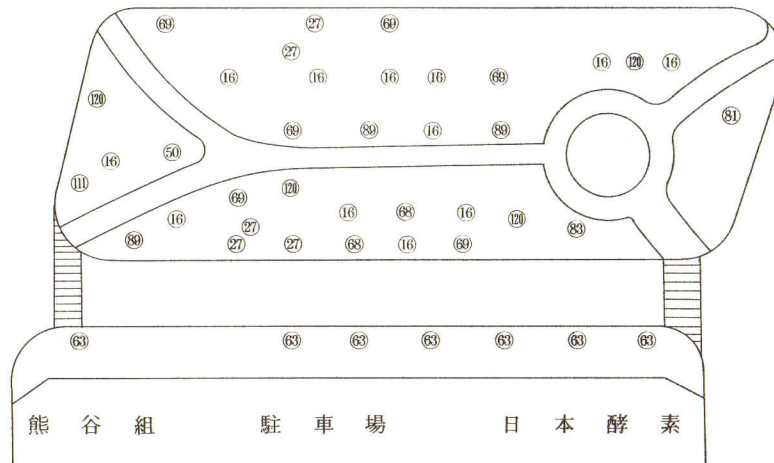
協同組合
広島織

田中醫院

前田建設工業



福山通運前
交差点

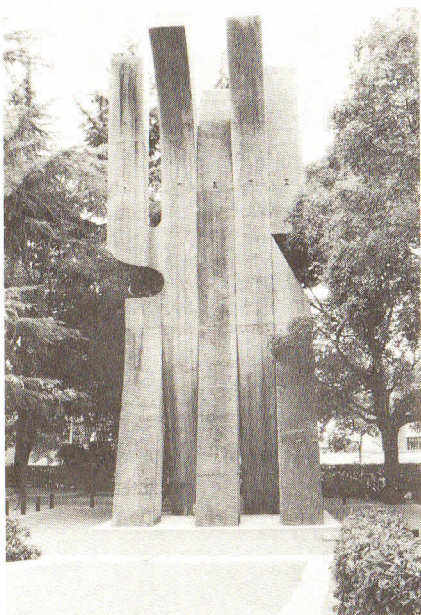


樹 名 索 引

樹 名	記号	樹 名	記号	樹 名	記号	樹 名	記号
[ア]				クマザサ	12	シナサワグルミ	76
アオキ	48	[エ]		クロガネモチ	43	シナヒイラギ	44
アオギリ	63	エゴノキ	65			シマトネリコ	116
アカシデ	71	エノキ	88	[ケ]		シラカシ	34
アセビ	23			ケヤキ	89	シロダモ	17
アベマキ	99	[オ]				[ス]	
アメリカサイカチ	106	オカメザサ	21	[コ]		スイリュウヒバ	3
アメリカデイゴ	104	オリーブ	38	コデマリ	93	スギ	1
アラカシ	33			コナラ	101		
		[カ]		コノテガシワ	32	[セ]	
[イ]		カイヅカイブキ	2	コバノトネリコ	115	セイヨウボダイジュ	79
イタヤカエデ	67	カキ	69	コブシ	120	センダン	82
イチジク	75	カシの一種	35	コマユミ	86		
イチョウ	64	カシワ	100			[ソ]	
イトスギ	8			[サ]		ソヨゴ	52
イヌエンジュ	105	[キ]		サクラ	94		
イヌシデ	72	キョウチクトウ	15	ザクロ	78	[タ]	
イボタノキ	37	キンモクセイ	42	サザンカ	26	タニウツギ	123
イロハモミジ	66	ギンモクセイ	39	サツキ	24	タブノキ	18
				サルスベリ	114		
[ウ]		[ク]		サンゴジュ	19	[チ]	
ウメ	91	クスノキ	16			チリメンカエデ	127
ウラジロガシ	53	クチナシ	11	[シ]			
ウンリュウヤナギ	121	クヌギ	128	シダレヤナギ	122		

樹名	記号	樹名	記号	樹名	記号	樹名	記号
[ツ]		[ハ]		[ホ]		[ヤ]	
ツガ	4	ハギ	107	ボケ	96	ヤエヤマブキ	98
ツゲ	22	ハナズオウ	108	[マ]		ヤシャブシ	74
ツバキ	27	ハナヅノツクバネウツギ	20	マサキ	31	ヤツデ	13
[ト]		ハナミズキ	113	マツ	6	ヤマモモ	50
トウカエデ	68	ハネミイヌエンジュ	109	マメガキ	70	[ユ]	
ドウダンツツジ	84	ハマヒサカキ	28	マメツゲ	45	ユーカリノキ	51
トウネズミモチ	40	ハンノキ	73	マユミ	87	ユキヤナギ	97
トチノキ	85	パンパスグラス	126	[ミ]		ユズ	47
トネリコ	117	[ヒ]		ミズナラ	103	ユリノキ	119
トベラ	30	ヒイラギ	41	[ム]		[リ]	
[ナ]		ヒイラギモクセイ	36	ムクゲ	61	リンゴ	95
ナツメ	77	ヒマラヤスギ	5	ムクノキ	90	[レ]	
ナラガシワ	102	ビョウヤナギ	14	[メ]		レンギョウ	118
ナンキンハゼ	83	ヒラドツツジ	25	メタセコイア	81	[ロ]	
ナンテン	49	[フ]		[モ]		ロウバイ	125
[ニ]		フサアカシア	46	モクマオウ	7		
ニセアカシア	111	フジ	110	モッコク	29		
[ネ]		フヨウ	62				
ネムノキ	112	ブラタナス	80				

記念碑



殉職医師記念慰霊碑

原爆当時市内の開業医は150人で80人即死、ほか看護婦、助産婦の犠牲者も合祀してある。
“大地にはえた手、をあらわす。”

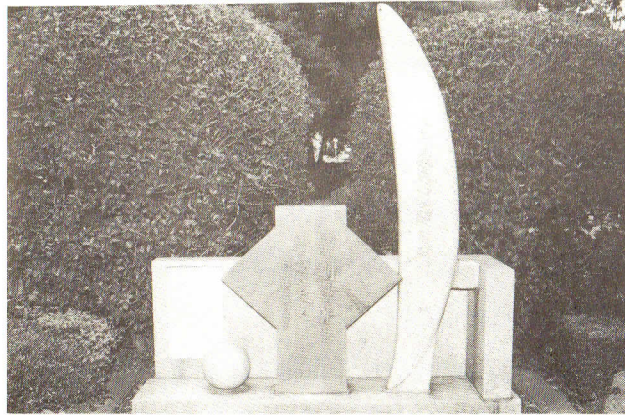
県立第一高女 職員・生徒追悼碑

校長を含む職員20人、生徒277人を合祀。
奥の石柱は同校の校門。



さくら隊原爆殉難碑

移動演劇さくら隊、丸山定夫隊長ら9人の碑。
三川町宿舎で被爆、5人即死、4人ものち死亡。



三上義夫博士の碑

昭和33年11月に、全国珠算教育連盟が三上博士の顕彰碑として建てた。

竹屋地蔵

昔の地蔵さんは石杖をついた30 cmぐらいの大きさであったが、原爆で消失し、現在のものはお寺のお地蔵さんを祀ったもので、夜なき地蔵ともいう。



ラ・パンセの像

昭和28年7月に、メイソウの像(ラ・パンセ)を味日本株式会社が建てた。



あ と が き

被爆後の広島は「数十年、草木も生えない」といわれてきましたが、その広島に緑を生き返らせようという声があがり、世界各地から樹木や種子が寄せられました。これらの樹木や種子は平和公園、平和大通に植えられ、戦後40年の今では、森を思わせるほどに大きく育ちました。

被爆地広島の本当の意味での復興は、この市街地の植樹から始まったといえます。

このような歴史的な意義を受けて、59年10月、公民館高齢者事業「ことぶき大学」の有志の方々と、樹木に興味を持つ16名の方々が「平和大通“樹の会”」を結成され平和大通の樹々の名前・ルーツ・位置・種類毎の本数を調査し、分布図を作成することで「国際平和文化都市広島」の原点を確認し、未来に翔く青少年への平和教育の一助になればと、意欲的な活動を続けてこられました。

この度、3年がかりでその成果がまとめられ、「平和大通 樹木のしおり」として発刊される運びとなりました。

月2回、炎天下の中、或いは木枯らしの吹く中、一つ一つの手作業を積み重ねられ、やっとこの度の大事業の集大成をみました会員のみなさんのご労苦に心より敬意を表します。

この小冊子を通じて少しでも多くの市民の方々に平和大通の樹木に関心をもっていただき、明るい国際平和文化都市づくりにいささかなりとも貢献できれば幸いです。

終わりにになりましたが、調査にあたっては何かとご指導いただきました越智謚武先生、渡辺正明さんに、又、冊子発刊にあたりましては別記在広9ライオンズクラブの絶大なるご尽力のありましたことをここに明記し、深く感謝いたす次第です。

竹屋公民館長 下 原 俊 之

「平和大通 樹の会」会員

浅野 間 栄 子
石 井 義 夫
井 ノ 上 正
檜 原 き く え
藏 田 百 合 子
清 水 富 士 子
杉 村 正 治
田 中 邦 子
原 栄
松 島 定
安 田 房 子
渡 部 稔
和 田 幸 子

(50音順)

(竹屋公民館)

下 原 俊 之
中 内 祐 秀
山 本 富 士 江

協賛ライオンズクラブ

広 島 鯉 城 ・ ライオンズクラブ
広 島 デ ル タ ・ ライオンズクラブ
広 島 中 央 ・ ライオンズクラブ
広 島 ニ ュ ー ・ ライオンズクラブ
広 島 双 葉 ・ ライオンズクラブ
広 島 ロ イ ヤ ル ・ ライオンズクラブ
広 島 フェ ニ ッ ク ス ・ ライオンズクラブ
広 島 紅 葉 ・ ライオンズクラブ
広 島 若 葉 ・ ライオンズクラブ

参考図書

原色樹木大図鑑……北隆館
原色(日本)植物図鑑……保育社
原色樹木検索図鑑……北隆館
樹の本, 続樹の本……サンワみどり基金

名 称	平和大通 樹木のしおり
編集・発行	竹屋公民館・平和大通“樹の会” 広島市中区宝町3番15号・広島市竹屋公民館内 (〒730) TEL (082) 241-8003
発行年月日	昭 和 62 年 2 月
印 刷	電 子 印 刷 株 式 会 社

お祝いのことば

このたび、平和大通“樹の会”が中心となられまして、「平和大通 樹木のしおり」が出版されますことに對し、心からお祝いを申し上げます。

“樹の会”は、竹屋公民館・ことぶき大学の有志のみなさんと、樹木に関心をお寄せの方々とで結成されたユニークな学習グループであるとおききしております。日ごろ、見過ごしがちな平和大通の樹木に對し、科学的な觀察の眼を向けられ、3年間の地道な研究活動の成果であるこうした図鑑を、多くの市民に提供されることは、広島市民にとりまして、このうえない喜びであります。

私は、あの原爆の焦土の中に立ち、緑の尊さを胸にきざみこんだ広島市民の一人として、広島は緑豊かな都市であらねばならないという強い信念をもっております。

そのため、昭和50年、市長就任早々、市民総ぐるみで緑化運動を展開しようと、緑化宣言を行いました。そして、本市の都市像として、国際平和文化都市を掲げ、「世界平和に貢献する水と緑と文化のまち広島」の建設を目指し、「広島市新基本計画」を策定するとともに、美しいものの保全、美しくないものの除去、さらに美しいものの創造をめざす「広島市都市美化計画」を策定し、これにもとづいて、緑化運動を推進してまいりました。

いまや、あの広島市の緑化の原点ともいふべき、昭和32年の“供木運動”に結集された市民のエネルギーが脈々たる底流となって、緑なす国際平和文化都市へと着実に歩み続けており、国内外からも高く評価されております。

今回のこの図鑑づくりは、公民館活動として、その研究の過程そのものが大変大きな意義をもつものでありますが、加えて、多くの方々に活用されることにより、緑豊かな都市づくりに大きく貢献するとともに、次代を担う青少年が、平和大通の樹木をくわしく知り、被爆直後から、本市の復興に血のにじむような努力をされた先輩各位の英知にもふれることができるものと確信するものであります。そのことがまた、この図鑑の編さんに精魂傾けられた会員のみなさんのかけがえのない財産として、今後の活動に生かされるであらうでしょう。

終わりにあたり、緑をこよなく愛される貴会のますますの発展と今後の研究が一層深まることを祈念するとともに、発刊に際して多大のご尽力を賜りました関係者の皆さんに深甚なる敬意を表し、お祝いのごあいさつといたします。

昭和62年1月

広島市長 荒 木 武

お祝いのことば

原爆被爆都市広島に青々と緑が育ち戦後40年の歳月が忘れられようとしています。このたび公民館高齢者事業「ことぶき大学」の方々並びに有志の方々が3年にわたる平和大通りの樹木調査を終えられ、その成果が「平和大通 樹木のしおり」として発刊されることはまことに喜ばしいことに思います。私共在広ライオンズクラブ9クラブは日頃より調査、ご努力をされたサークルの皆さま方のこの積重ねの尊さに敬意を表し発刊に対して多少のご協力をすることに決め、お互いの喜びを深めるものであります。

平和大通りは広島の顔の一つであり、その顔作りには都市計画で土地を提供された方、荒地の道路に樹を植え育てた人、あちこちにみられた町内会単位の花壇等々、散水栓の無かった頃の平和大通り周辺住民や先輩方の努力が今実ろうとしています。今日では行政の充実で歩道もカラー舗装され、お年寄りや子供達、そして外国の方々も散歩に、ジョギングにと大いに楽しんでおられるのをみます。

広島顔、平和大通りには多数の原爆の碑や、世界各国をはじめ内外の有志のみなさんから寄せられた樹木等々広島歴史とも言えるものもあり、この冊子が全世界の青少年の世界平和教育の一助となればこの上のない幸いと考えます。

国際平和文化都市広島の証しとしての「平和大通 樹木のしおり」が恒久的平和の文献として末長く人類の平和への指針になるよう祈念して祝いのことばとします。

昭和62年1月

広島鯉城ライオンズクラブ 会長 宮本正之
協賛ライオンズクラブ 幹事代表 大西正勝

まえがき

平和大通の樹木調査を企画された竹屋公民館のサークル活動に集まった会員は16名、そのうちの誰もが全く樹についての知識がなく、私達は樹木調査のことをとても簡単な事のように考えていたのです。

何も手許にない私達には、まず参考資料図鑑集めをすることが、最初の大きな仕事となりました。しかし、その参考資料も思うように集まらず、仕方なく簡単な本を手に、暑い夏、木枯しの吹く冬、一本一本の樹の位置と名を記入して歩きました。歩いてみて、知らない樹の多いことには驚きました。植物の先生方の指導も受けながら初歩的な葉の形やつき方の勉強を皮切りに調べてゆきましたが、図鑑ではわからない樹の多いこと。それなら樹々の芽の出る時期、花の咲く時期、実のつく時期を徹底的に調べてみよう、と私達のサークルと平和大通の樹木との深い付き合いが始まったのです。

私物の図鑑を借りての無我夢中の調査の連続で何時も樹のことが頭から離れず、夜も眠れない時もあり急に思いついて何度平和大通に足を運んだことでしょうか。疑問を持てば又公民館に何度も通いました。最初に調べた時は確かに植えてあった樹が枯死してしまったり撤去されてしまったりしたこともありました。

又、平和大通には櫟の種類が多く、アカガシ、シラカシ、ウバメカシ、ツクバネガシ等々があり、それらの識別には花が咲く時期、実がつく時期、実の形、殻等と考えてもみななかった数々の調査が必要となり図鑑を数冊開いたまま時を過ごした日もありました。持ち帰った葉・花・実をコピーしたり、押し葉にしたりしましたがその時の思いがけない葉の美しさに喜び合ったことが度々ありました。

全然知らなかった樹々の顔が年毎にほほえみかけるように解り始める楽しみはこの仕事を手がけなかった方々には想像出来ない喜びであり、朝夕、四季を通じてそれぞれの樹の移り変りの顔、姿の美しさを味わうことが出来たのは何よりの喜びです。

この度、こうして私達が苦勞して手がけた樹木調査が図鑑となり自分達の宝の道具になることを思うと、今までの苦勞は却って忘れられない楽しい思い出となりました。私達の調査した平和大通には世界の国々の人々の心がこめられた樹木がたくさんあります。この度の図鑑出版を一つの足がかりとして、今後共それらを守り育ててゆきたいと心から希望しています。

平和大通“樹の会”代表 安田 房子

目次

市長のことば	
ライオンズクラブの賛辞	
まえがき	
写真(平和大通全景・四季の樹)	
葉の形のいろいろ	1
葉のつき方・樹の利用法・樹の特長	2
ドングリの仲間・平和大通で見られる樹の実	3
世界各地の好意により根づいた樹	4
平和大通にあるめずらしい樹	4
樹木一覧表	5
樹木の写真と説明	6
樹名及び樹木数	49
樹木位置図	54
樹名索引	64
記念碑	66
あとがき	

比治山より平和大通を眺む



(61年8月撮影)

ハナミズキ



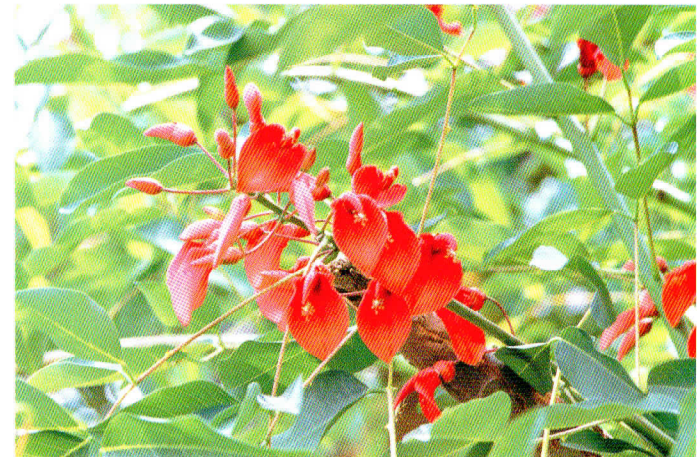
コブシ



センダングサ



アメリカテイゴ



サ ク ラ



キョウチクトウ



フサアカシア



オ リ ー ブ



トチノキ



メタセコイア (アケボノスギ)



アメリカサイカチ



